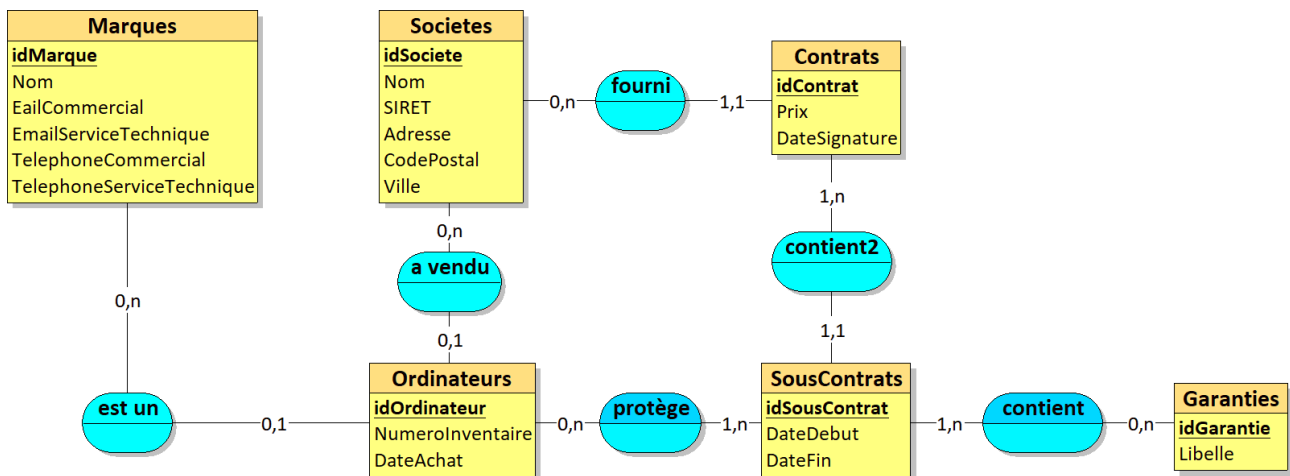


Exercices (Correction partielle)

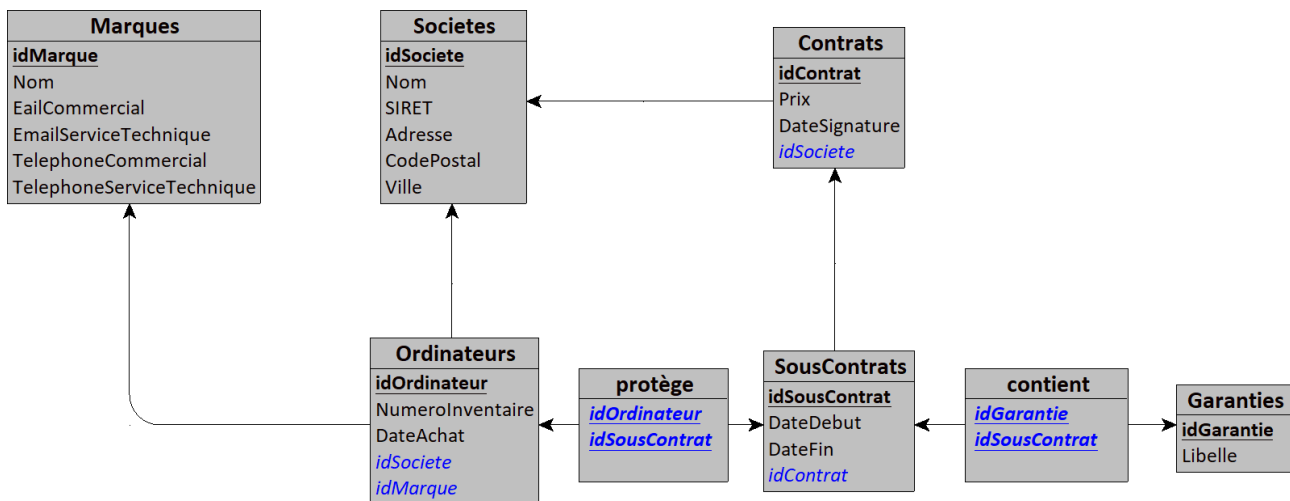
Exercice 1

On considère le service de l'intendance dans un lycée. Chaque ordinateur est identifié par un numéro d'inventaire attribué par l'intendant. Les principales informations rattachées à un ordinateur sont sa date d'achat, son nom et sa marque. On conserve les informations relatives au fournisseur de l'ordinateur. Certains ordinateurs sont couverts par un contrat de maintenance qui est lui-même rattaché à différents types de garanties. Un contrat de maintenance peut couvrir plusieurs ordinateurs. Un contrat de maintenance est signé avec une société qui peut être le fournisseur mais pas obligatoirement.

1. Réalisez le MCD.



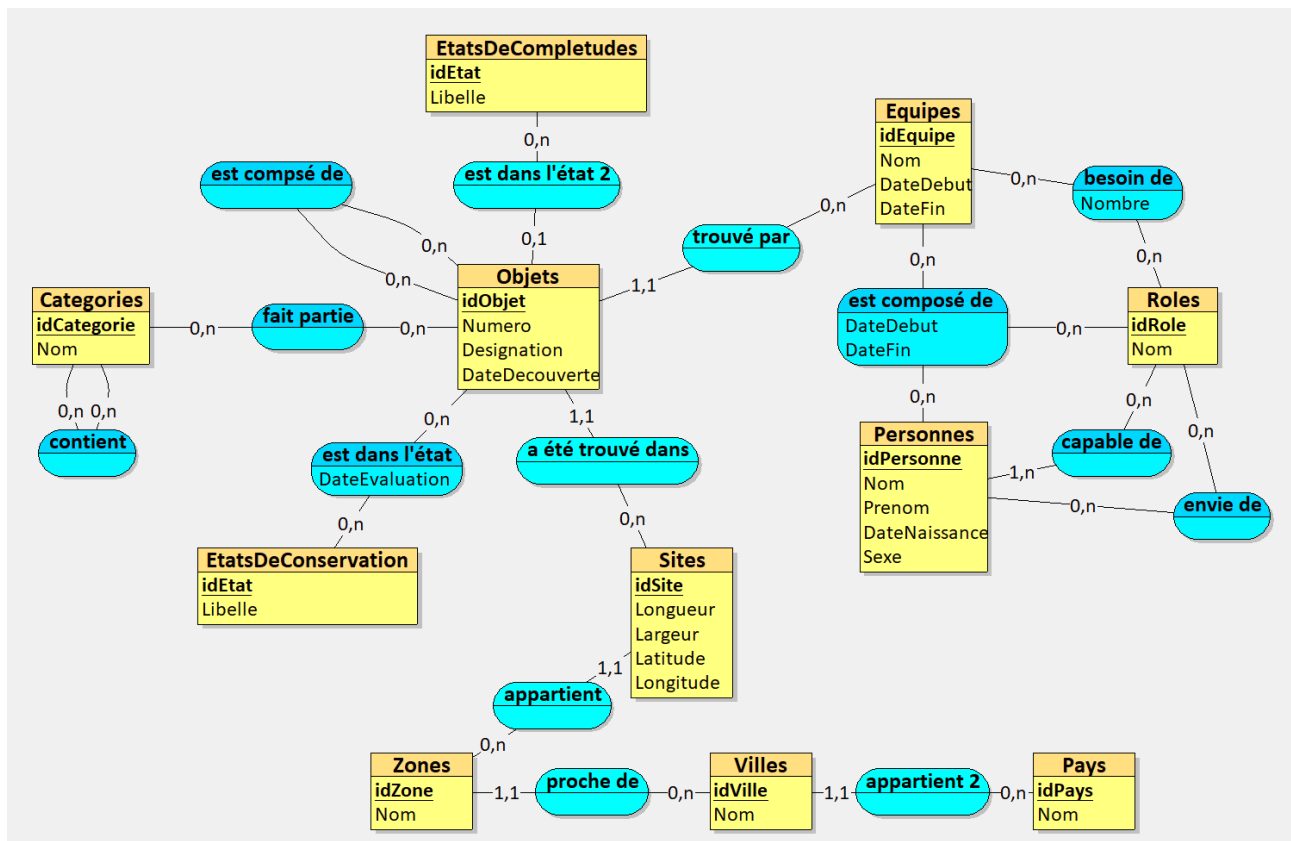
2. Réalisez le MLD à partir du MCD.



Exercice 2

On considère la gestion d'une base de données archéologique dans laquelle on doit prendre en compte les données suivantes. Un objet est trouvé par une équipe donnée, dans un site donné. Une équipe est composée de différentes personnes ainsi que d'un directeur. Un site est défini par une longueur et une largeur bien précise. Chaque site appartient à une zone qui peut contenir plusieurs sites distincts. Une zone de fouille est localisée par le pays dans lequel elle se trouve ainsi que par la ville la plus proche. Un objet est identifié par un numéro, une désignation qui le décrit, par une catégorie, par un état de complétude (l'objet est-il complet ?) et par un état de conservation. A un instant donné, une seule équipe peut fouiller un site.

1. Réalisez le MCD.



2. Réalisez le MLD à partir du MCD.

